

Neues von der InselArche 6-2015

Ende Oktober 2015

Kinder backen für Kinder



Plätzchen gehören in Deutschland in die Zeit vor Weihnachten. Es duftet und macht Spaß, Kekse zu verzieren. Am Ende schmecken sie auch noch gut. - Backen ist in anderen Ländern in der Adventszeit nicht selbstverständlich. Die Kinder der Insel-Arche wollen „ihre“ Kekse mit anderen teilen. Alle Flüchtlingskinder auf Wilhelmsburg sollen etwas abbekommen. Und die Eltern? Sollten sie nicht auch ein Zeichen des Willkommens und der Hoffnung erhalten? - Dann benötigen wir ca. 3.000 Tüten mit Keksen. Das werden die Kinder nicht alleine schaffen. Aber vielleicht finden

wir ja Unterstützung. Übrigens: Advent heißt Ankunft. Gemeint ist die Ankunft von Hilfe und Rettung für „das Volk, das im Finstern lebt“, für Menschen die unter Krieg und Flucht leiden.

Mit herzlichen Wünschen

Karsten W. Mohr und das Team der InselArche

Besuch im Circus Roncalli – ein tolles Geschenk

„Ein Herz für Kinder“ hat uns mit 30 Karten für die Vorführung am 3. Oktober beschenkt. In dem riesigen Zelt fanden Hunderte von Besuchern Platz. Die atemberaubenden Vorführungen wurden von einer schwungvollen Liveband begleitet. Es war eine tolle Vorführung. Neben mir saß ein Junge, der erst vor einigen Monaten die Flucht aus Syrien überstanden hat. Für ihn war es wie die Entführung in eine andere Welt. Wir waren nicht die einzige Gruppe, die Freikarten erhalten hatte.

Nach der Vorstellung wurden die Kinder noch mit Adventskalendern beschenkt. S. unten.





Bei einigen Tricks holte sich der Zauberer Unterstützung aus dem Publikum. – Kinder und Eltern hatten viel Spaß.

Hörbie, der Zauberer

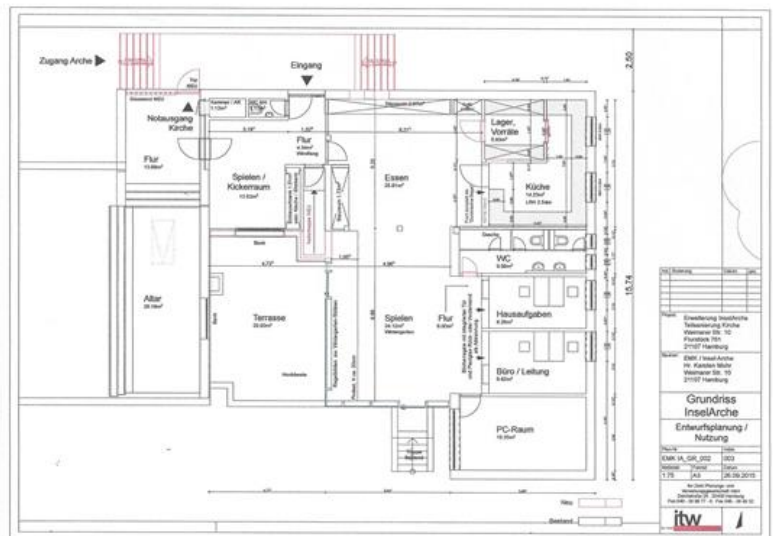
Als der Zauberer am 24. Okt. in die InselArche kam, reichte der Platz nicht. Zum Glück konnten wir in die Kirche ausweichen.



Mehr Platz für Kinder

Seit langem gibt es den Wunsch, die InselArche zu erweitern und zu sanieren. Nun wurden die Pläne nochmals überarbeitet. Ein großer Raum soll angebaut werden. Die Küche wird vergrößert. Neben neuen Toiletten soll es auch eine Dusche geben. Das Büro wird zu einem Spiel- und Durchgangsraum, denn auch die Räume der Gemeinde sollen vermehrt durch die InselArche genutzt werden.

Ca. 160.000 € werden die Maßnahmen kosten. Es gibt viel Unterstützung vom Bezirk Hamburg-Mitte, der Jugendbehörde, Stiftungen und anderen SpenderInnen. Es fehlen „nur“ noch knapp 20.000 €. Wir hoffen auf weitere Unterstützung ... und dann geht es im ersten Halbjahr 2016 los.



Von Personen

Nach einigen Monaten ehrenamtlicher Arbeit wurde **Katharina Elsner** (links) mit Minijob ab Oktober angestellt. Mit ihrer Erfahrung ist sie eine tolle Verstärkung für das Team. **Anne-Kathrin Witzler** kehrte nach der Geburt von ihrem Sohn Ben aus dem Mutterschutz zurück. Herzliche Grüße erreichten uns von **Anja Rüscher** aus Buenos Aires in Argentinien. Sie genießt die interessanten Begegnungen und das Entdecken neuer Kulturen. Bald reist sie weiter nach Brasilien.

Herzlichen Dank allen SpenderInnen, die die InselArche finanziell unterstützen. Bitte unterstützen Sie die Feiern im Advent und in der Vorweihnachtszeit – und natürlich die Sanierung und Erweiterung der InselArche : Kto. EB Kiel, IBAN DE63 5206 0410 0106 4238 76. – Die Spenden sind steuerlich absetzbar.

